

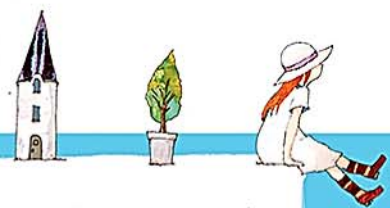
ひだまり通信

2018年12月

MONTHLY HIDAMARI NEWS

© AI-PORT STATION

Illustrated by GEN KAMOHARA



子育てひろば あい・ぽーと

〒107-0062 東京都港区南青山2-25-1

TEL 03-5786-3250 FAX 03-5786-3256

子育て相談室直通 TEL 03-6434-7677

info@ai-port.jp <http://www.ai-port.jp/>

- ・ 子育てひろば(ひだまり) / 10:00～16:30(日曜、祝日、12月29日～1月4日を除く)
- ・ 一時預かり(あおば) / 07:30～21:00(12月31日～1月3日を除く)
- ・ 子育て相談室 / 10:00～17:00(※水・金曜日10:00～19:00)

Sun.	Mon.	Tue.	Wed.	Thu.	Fri.	Sat.
25	26 2018年 12月 (184号)	27 講座・イベントの詳細は、 館内ちらし・HPをご覧ください。	28	29	30	1 まちフロタイム 14:30~15:00
2	3 ふれあい体操☆ kids2 10:15~11:00 kids1 11:15~12:00 baby 12:15~13:00 赤ちゃんタイム 13:30~14:30 テーマ:「夜中の授乳」 まちフロタイム 15:30~16:00	4 みかちゃんタイム 13:30~13:50 親子&キッズバレエ☆ 親子A. 14:00~14:40 親子B. 14:50~15:30 キッズリピーター. 15:40~16:20 コンシェルジュさんとあそぼう 14:30~14:50 まちフロタイム 15:30~16:00	5 エアロビ&アロマストレッチ☆ 10:30~11:30 おはなし会「こもれび」 13:45~14:15 ママバレエ☆ 14:00~15:00 まちフロタイム 15:30~16:00	6 親子で音遊び☆リピータークラス A. 10:15~11:00 B. 11:15~12:00 トーンチャイム 13:00~13:30 ピアノティースパティシエクラス☆ 〈フッシュド・ノエル〉 13:00~15:00 おはなし会「こもれび」 13:45~14:15 コーラスタイム 14:30~15:00 まちフロタイム 15:30~16:00	7 弾き語りおはなし会「こもれび」 13:45~14:15 まちフロタイム 15:30~16:00	8 まちフロタイム 15:30~16:00 ↑時間が違います。ご注意ください。
9	10 クリスマスのアラワーアレンジメント☆ 10:30~12:30 まちフロタイム 15:30~16:00	11 Babyヨガ☆ A. 10:30~11:20 B. 11:30~12:20 アロマヨガ☆ 12:30~13:30 コンシェルジュさんとあそぼう 14:30~14:50 まちフロタイム 15:30~16:00	12 ホール開放Day (予約不要・自由参加) 10:30~14:00 料亭宮下クラス☆ 14:00~16:00 おはなし会「こもれび」 13:45~14:15 おやこdeえいご☆ A. 14:45~15:30 B. 15:45~16:30 まちフロタイム 15:30~16:00	13 親子リトミック☆ A. 10:10~10:50 B. 11:00~11:40 C. 11:50~12:30 トーンチャイム 13:00~13:30 おはなし会「こもれび」 13:45~14:15 親子ダンス☆ A. 14:50~15:30 B. 15:40~16:20 まちフロタイム 15:30~16:00	14 ピアノティースパティシエクラス☆ ファミリークッキング 親子でクリスマスのクッキーづくり (焼き立てマドレーヌのお土産つき♪) 14:00~15:30 まちフロタイム 15:30~16:00	15 クリスマスコンサート 14:00~14:45 
16	17 ふれあい体操☆ kids2 10:15~11:00 kids1 11:15~12:00 baby 12:15~13:00 コンシェルジュタイム 「歯のお話」 13:15~13:30 大型絵本 14:00~14:15 お誕生会☆ 14:15~15:00 まちフロタイム 15:30~16:00	18 みかちゃんタイム 13:30~13:50 親子&キッズバレエ☆ 親子A. 14:00~14:40 親子B. 14:50~15:30 キッズリピーター. 15:40~16:20 コンシェルジュさんとあそぼう 14:30~14:50 まちフロタイム 15:30~16:00	19 エアロビ&アロマストレッチ☆ 10:30~11:30 おはなし会「こもれび」 13:45~14:15 ママバレエ☆ 14:00~15:00 まちフロタイム 15:30~16:00	20 親子で音遊び☆リピータークラス C. 10:15~11:00 D. 11:15~12:00 おはなし会「こもれび」 13:45~14:15 ひらめき! おやこde工作☆ ① 14:00~14:30 ② 15:00~15:30 まちフロタイム 15:30~16:00	21 弾き語りおはなし会「こもれび」 13:45~14:15 まちフロタイム 15:30~16:00	22 まちフロタイム 14:30~15:00
23 / 30	24 振替休日 / 31 	25 Babyヨガ☆ A. 10:30~11:20 B. 11:30~12:20 アロマヨガ☆ 12:30~13:30 コンシェルジュさんとあそぼう 14:30~14:50 まちフロタイム 15:30~16:00	26 親子で音遊び☆ピギナークラス A. 10:00~10:45 B. 11:00~11:45 C. 12:00~12:45 おはなし会「こもれび」 13:45~14:15 まちフロタイム 15:30~16:00	27 おはなし会「こもれび」 13:45~14:15 まちフロタイム 15:30~16:00	28 まちフロタイム 15:30~16:00	29 ひろば休館(~1/4)

クリスマスコンサート2018

12/15(土)14:00~14:45

小さなお子さんと一緒に楽しめるコンサートです。今年、オーボエ・ピアノの音色と共にあい・ぽーとオリジナルの音楽絵本を上映します。サンタさんも来てくれるかな?!

☆年末年始のお知らせ☆

【ひろば】12月29日(土)~1月4日(金)はお休みになります。
【あおば】12月31日(月)~1月3日(木)はお休みになります。
※12月29日(土)、30日(日)、1月4日(金)のあおばにつきましては祝日扱いとなります。
この3日間の予約締切日は12月22日(土)となります。
キャンセル料は、12月26日(水)17:00以降発生しますのでご了承ください。

一時保育あおば休館のお知らせ

〈12/23(日)終日〉
館内の床清掃等を実施することになりました。安全面での都合上、全館休館とさせていただきます。ご迷惑をおかけ致しますが、何卒ご理解下さい。

【子育て相談室】

時間：10時~17時
(水・金は19時まで)
身長体重測定もできます

※予約が必要な講座には☆印がついています。